



Avaloir de sol version grande (Série Perfect)

Type: HL615HS

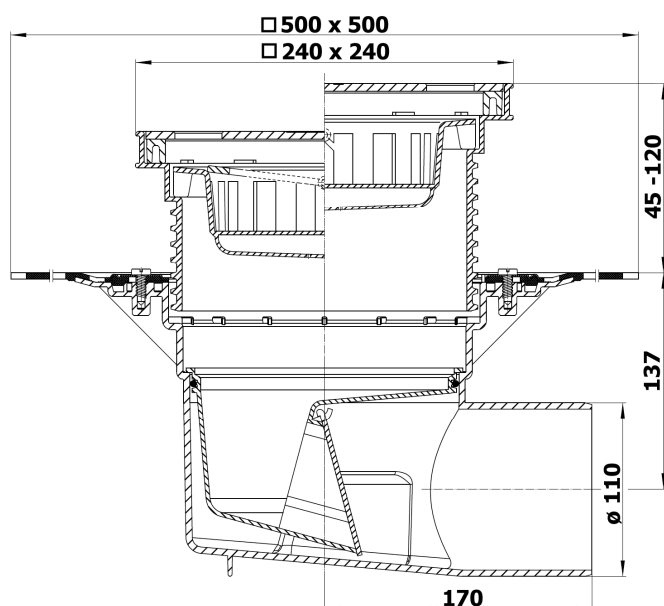
Données techniques

Fonction:	Avaloir pour balcon et terrasse avec bitume manchette. Tubulure de raccordement horizontal.
Raccordement:	Ø 110 mm
Tubulure de raccord.:	Tube PP
Débit d'écoulement:	252 litres / minute
Siphon:	Clapet insert anti-odeur, résistant au gel
Capacité de charge:	Max. 1500 kg
Temp. du fluide:	Max. +85°C

Données de commande

Art.-No.:	Désignation	Matériau
HL615HS	Avaloir de sol / Version Grande complet	
HL0605.3E	Grille 226 x 226 mm	Inox V2A
HL608	Support de grille 240 x 240 mm	PP
HL01056D	Joint torique 180 mm x 6 mm	EPDM
HL0606.2E	Piège à sable	PP
HL0606.3E	Clapet insert anti-odeur	PP
HL615	Corps d'avaloir avec manchette 500 x 500	PP Bitume

Encombres [mm]


HL615S


Grille Inox V2A


 Support de grille
avec joint torique

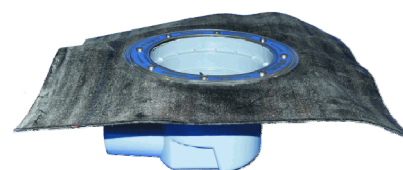

Joint torique



Piège à sable



Clapet insert anti-odeur


 Corps d'avaloir
avec manchette



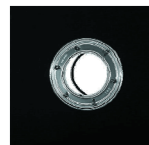
Avaloir de sol version grande (Série Perfect)

Type: HL615HS Accessoires

Données de commande

Art.-No.:	Désignation	Matériau
HL86H	Garniture d'étanchéité ø bague métallique extérieur = 278 mm Manchette = 500 x 500 mm	Bitume
HL86.M	Garniture d'étanchéité ø bague métallique extérieur = 278 mm Manchette = 500 x 500 mm (pour les résines époxy à 2 composants)	Feuille stratifiée
HL86	Garniture d'étanchéité ø bague métallique extérieur = 278 mm Manchette = 500 x 500 mm	EPDM
HL86.0	Elément de fixation ø ext. = 238 mm	V2A
HL635	Drainageaufsatz 362 x 362 mm	PUR/ALU
HL619	Elément de fixation FixIT	Edelstahl
HL816	Elément de rehausse ø bride d'étanchéité = 315 mm ø L'extension = 195 mm H = 95 mm découposable	PP
HL618H	Elément de rehausse avec manchette Manchette = 500 x 500 ø L'extension = 195 mm H = 95 mm découposable	PP Bitume
HL0605.2E	Clapet insert anti-odeur	PP
HL190	Entwässerungsring ø ext. = 218 mm, ø int. = 197 mm H = 30 mm	PP
HL191	Laubfangrost ø ext. = 207 mm, ø int. = 197 mm H = 10 mm	PP
HL195	Laubfangkorb ø ext. = 197 mm, H = 105 mm	PP

Options supplémentaires sur demande



HL86.H, HL86.M, HL86



HL86.0



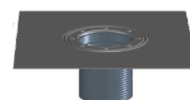
HL635



HL619



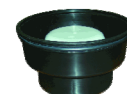
HL618



HL618H



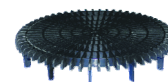
HL620



HL0605.2E



HL190



HL191



HL195