

## HL800 / HL800.2

### Technische Daten

<b>Funktion:</b>	Abdichtgarnitur zur Abdichtung von Rohren (Kunststoff, Guss, Edelstahl) in Mauerdurchführungen, Kelleraussenwänden, Fundamentplatten etc. Massive Lippendichtung mit hochwertiger Bitumenmanschette und hochwertiger Kunststoffsisicherungsmutter.
<b>Rohr-Durchmesser:</b>	Ø 40 - 165 mm
<b>Rohr-Gefälle:</b>	Max. 10°
<b>Dichtheit:</b>	bis 0.6 bar (6 Meter Wassersäule)
<b>Werkstoff:</b>	Elastomer, Bitumen, PP
<b>Abstand:</b>	Mindestabstand zwischen 2 Rohrdurchführungen = 500 mm

### Bestelldaten

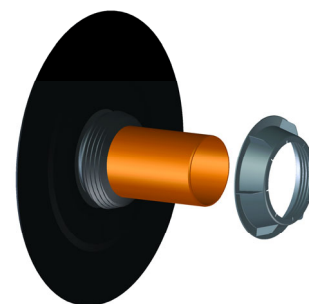
Art.-No.:	Rohrdurchmesser
HL800/40-50	Ø 40 - 50 mm
HL800/63-75	Ø 63 - 75 mm
HL800/110	Ø 110 - 115 mm
HL800/125	Ø 125 - 130 mm
HL800/160	Ø 160 - 165 mm
HL800.2/40-50	Ø 40 - 50 mm
HL800.2/63-75	Ø 63 - 75 mm

### Ersatzteile

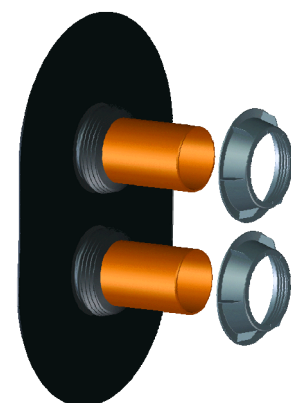
Art.-No.	Bezeichnung	Werkstoff
HL0800.4E	Sicherungsmutter DN50	PP
HL0800.5E	Sicherungsmutter DN75	PP
HL0800.1E	Sicherungsmutter DN110	PP
HL0800.3E	Sicherungsmutter DN125	PP
HL0800.2E	Sicherungsmutter DN160	PP

### Abmessungen [mm]

Art.-No.	DN	A	D	H
HL800/40-50	40 - 50		ø 380	57
HL800/63-75	63 - 75		ø 380	57
HL800/110	110		ø 500	80
HL800/125	125		ø 500	80
HL800/160	160		ø 560	80
HL800.2/40-50	40 - 50	185		
HL800.2/63-75	63 - 75	210		



HL800



HL800.2

