



## Bodenablauf / Grossablauf Typ: HL616S/1

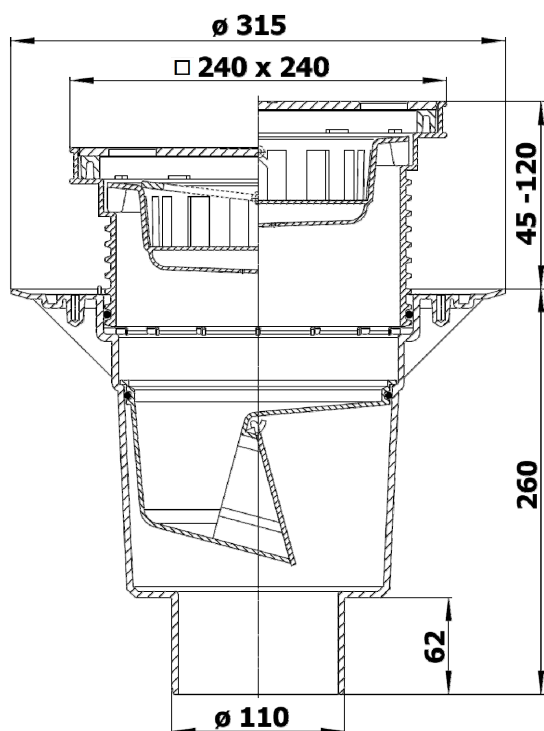
### Technische Daten

<b>Funktion:</b>	Boden- Grossablauf mit Dichtflansch und senkrechtem Abgang.
<b>Anschluss:</b>	Ø 110 mm
<b>Abgangsstützen:</b>	PP-Rohr
<b>Abflussvermögen:</b>	330 Liter/Minute
<b>Geruchssperre:</b>	Geruchsverschlussklappe, frostsicher
<b>Belastbarkeit:</b>	1500 kg
<b>Mediumstemp.:</b>	Max. +85°C

### Bestelldaten

Art.-No.:	Bezeichnung	Werkstoff
<b>HL616S/1</b>	<b>Bodenablauf / Grossablauf komplett</b>	
HL0605.3E	Einlaufrost 226 x 226 mm	V2A
HL608	Aufsatzrahmen 240 x 240 mm	PP
HL01056D	O-Ring 180 mm x 6 mm	EPDM
HL0606.2E	Sandfang	PP
HL0606.3E	Geruchsverschlussklappe	PP
HL616K	Ablaufkörper	PP

### Abmessungen [mm]



HL616S/1



Einlaufrost Edelstahl



Aufsatzrahmen mit O-Ring



O-Ring



Sandfang



Geruchsverschlussklappe



Ablaufkörper

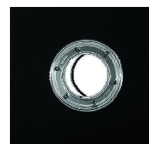


## Bodenablauf / Grossablauf HL616S/1 Zubehör

### Bestelldaten

Art.-No.:	Bezeichnung	Werkstoff
HL86.H	Abdichtgarnitur ø Metallring aussen = 278 mm Manschette = 500 x 500 mm	<b>Bitumen</b>
HL86.M	Abdichtgarnitur <b>vlieskaschierte Folie</b> ø Metallring aussen = 278 mm Manschette = 500 x 500 mm (für 2-Komponenten Epoxidharze)	
HL86	Abdichtgarnitur ø Metallring aussen = 278 mm Manschette = 500 x 500 mm	<b>EPDM</b>
HL86.0	Klemmelement ø aussen = 278	<b>V2A</b>
HL635	Drainageaufsatz 362 x 362 mm	<b>PUR/ALU</b>
HL619	Befestigungslaschen FixIT	<b>V2A</b>
HL618	Aufstockelement ø Dichtflansch = 315 mm ø Verlängerung = 195 mm Höhe = 95 mm ablängbar	<b>PP</b>
HL618H	Aufstockelement mit Manschette Manschette = 500 x 500 mm ø Verlängerung = 195 mm Höhe = 95 mm ablängbar	<b>PP Bitumen</b>
HL620	Aufstockelement ø Verlängerung = 195 mm Höhe = 100 mm ablängbar	<b>PP</b>
HL0605.2E	Geruchsverschlussseinsatz	<b>PP</b>
HL190	Entwässerungsring ø aussen = 218 mm, ø innen = 197 mm H = 30 mm	<b>PP</b>
HL191	Laubfangrost ø aussen = 207 mm, ø innen = 197 mm H = 10 mm	<b>PP</b>
HL195	Laubfangkorb ø aussen = 197 mm, H = 105 mm	<b>PP</b>
HL860	Brandschutzelement <b>Metall mit Quellkörper</b>	
HL0605.1E	Einlaufrost 226 x 226 mm	<b>PP</b>
HL0606.1E	Einlaufrost 226 x 226 mm	<b>Gusseisen</b>

### Weiteres Zubehör auf Anfrage



HL86.H, HL86.M, HL86



HL86.0



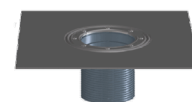
HL635



HL619



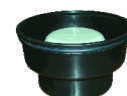
HL618



HL618H



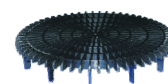
HL620



HL0605.2E



HL190



HL191



HL195



HL860



HL0605.1E



HL606.1E