



Bodenablauf / Grossablauf Typ: HL615HS

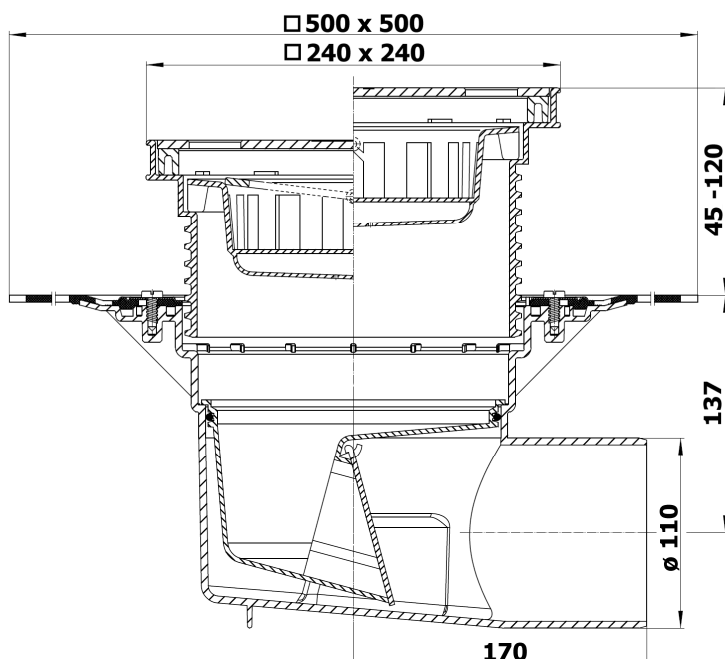
Technische Daten

Funktion:	Bodenablauf mit Bitumenmanschette und waagrechtem Abgang.
Anschluss:	Ø 110 mm
Abgangsstutzen:	PP-Rohr
Abflussvermögen:	252 Liter/Minute
Geruchssperre:	Geruchsverschlussklappe, frostsicher
Belastbarkeit:	1500 kg
Mediumstemp.:	Max. +85°C

Bestelldaten

Art.-No.:	Bezeichnung	Werkstoff
HL615HS	Bodenablauf / Grossablauf komplett	
HL0605.3E	Einlaufrost 226 x 226 mm	Edelstahl V2A
HL608	Aufsatzrahmen 240 x 240 mm	PP
HL01056D	O-Ring 180 x 6 mm	EPDM
HL0606.2E	Sandfang	PP
HL0606.3E	Klappeneinsatz	PP
HL615KH	Ablaufkörper mit Manschette 500 x 500 mm	PP Bitumen

Abmessungen [mm]



HL615HS



Einlaufrost Edelstahl V2A



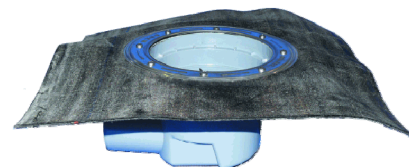
Aufsatzrahmen mit O-Ring



Sandfang



Klappeneinsatz



Ablaufkörper mit Bitumen Manschette



Bodenablauf / Grossablauf HL615HS Zubehör

Bestelldaten

Art.-No.:	Bezeichnung	Werkstoff
HL86.H	Abdichtgarnitur ø Metallring aussen = 278 mm Manschette = 500 x 500 mm	Bitumen
HL86.M	Abdichtgarnitur ø Metallring aussen = 278 mm Manschette = 500 x 500 mm (für 2-Komponenten Epoxidharze)	vlieskaschierte Folie
HL86	Abdichtgarnitur ø Metallring aussen = 278 mm Manschette = 500 x 500 mm	EPDM
HL86.0	Klemmelement ø aussen = 278	Edelstahl
HL635	Drainageaufsatz 362 x 362 mm	PUR/ALU
HL619	Befestigungsglaschen FixIT	Edelstahl
HL618	Aufstockelement mit Dichtflansch ø Dichtflansch = 315 mm ø Verlängerung = 195 mm H = 95 mm ablängbar	PP
HL618H	Aufstockelement mit Manschette Manschette = 500 x 500 mm ø Verlängerung = 195 mm H = 95 mm ablängbar	PP Bitumen
HL620	Aufstockelement ø Verlängerung = 195 mm H = 100 mm ablängbar	PP
HL0605.2E	Geruchsverschlusseinsatz	PP
HL190	Entwässerungsring ø aussen = 218 mm, ø innen = 197 mm H = 30 mm	PP
HL191	Laubfangrost ø aussen = 207 mm, ø innen = 197 mm H = 10 mm	PP
HL195	Laubfangkorb ø aussen = 197 mm, H = 105 mm	PP

Weiteres Zubehör auf Anfrage



HL86.H, HL86.M, HL86



HL86.0



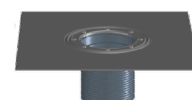
HL635



HL619



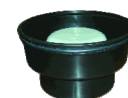
HL618



HL618H



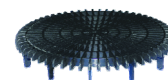
HL620



HL0605.2E



HL190



HL191



HL195