



Rohrbelüfter Typ: HL901

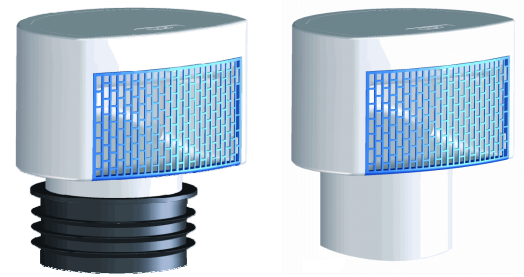
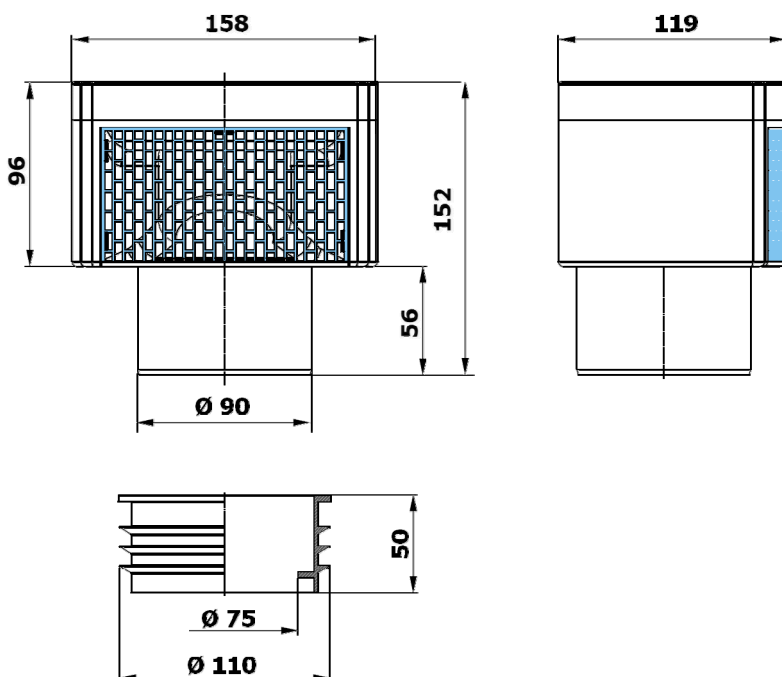
Technische Daten

Funktion:	Rohrbelüfter nach EN12380 A1 mit abnehmbarem Insektengitter (leicht zu reinigen), massiver Gummi-Membrane, integrierter Wärmedämmung und Lippendichtung. Geeignet zur Montage auf Steckmuffen Ø 90 sowie Spitzenden von Kunststoff- und Gussrohren in Ø 75/110
Anschluss:	Ø 75, 90, 110 mm
Abgangsstutzen:	ABS/PP
Luftdurchlass:	32 Liter/Sekunde
Mediumstemp.:	Max. +60°C
Einbaulage:	Senkrecht

Bestelldaten

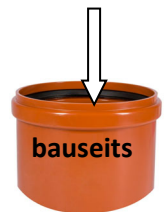
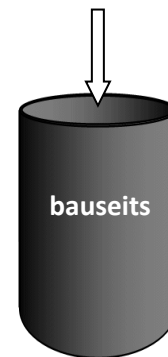
Art.-No.:	Bezeichnung	Werkstoff
HL901	Rohrbelüfter komplett	
HL01101D	Lippendichtung	EPDM
HL0901.1E	Insektenschutzgitter	PP

Abmessungen [mm]

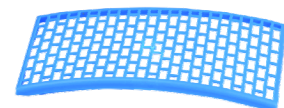


HL901

Ohne
Lippendichtung



Lippendichtung



Insektenschutzgitter